

## S. BRIGIDA

	<b>Funzione prevalente</b>	Residenziale
(a)	<b>Superficie territoriale</b>	16,65 [ha]
(b)	<b>Abitanti – censimento 2001</b>	880
(c)	<b>Addetti - censimento 2001</b>	46
(d)	<b>Densità territoriale abitativa</b>	52,4 [ab/ha]
(e)	<b>Superficie coperta</b>	32.994 [mq]
(f)	<b>Volume edificato</b>	244.277 [mc]
(g)	<b>Rapporto di copertura [e/a]</b>	0,2 [mq/mq]
(h)	<b>Densità territoriale di volume [f/a]</b>	1,45 [mc/mq]
(i)	<b>Standard</b>	3,41 [ha]
(l)	<b>Parcheeggi pubblici</b>	4.565 [mq]
(m)	<b>Posti auto</b>	250
(n)	<b>Parcheeggi per abitante [l/b]</b>	5,19 [mq/ab]
(o)	<b>Posti auto per abitante [m/b]</b>	0,28
(p)	<b>Verde pubblico di quartiere</b>	6.552 [mq]
(q)	<b>Verde per abitante [p/b]</b>	7,44 [mq/ab]
(r)	<b>Strade</b>	1,12 [ha]
(s)	<b>Superficie fondiaria [a-i-r]</b>	12,27 [ha]
(t)	<b>Rapporto di copertura (per isolati) [e/s]</b>	0,26 [mq/mq]
(u)	<b>Densità fondiaria di volume (per isolati) [f/s]</b>	1,99 [mc/mq]
(v)	<b>Altezza media edifici [f/e]</b>	7,4[m]

<b>Aree critiche</b>	Nella zona nord in corrispondenza del campo sportivo e dell'area della cava di pietra arenaria
<b>Vincoli</b>	Fascia di rispetto del cimitero, del depuratore e dell'acquedotto; vincolo paesaggistico (D.Lgs. 490/99 – corsi d'acqua) inoltre vi è il vincolo D.lgs. 490/99 - edifici storici – per Villa Leonardo detta “Il Palazzo”

<b>Verde pubblico</b>	<ul style="list-style-type: none"> <li>- Verde adiacente la chiesa</li> <li>- Verde del nuovo giardino (attrezzato con giochi)</li> <li>- Campo sportivo polivalente</li> </ul>
-----------------------	---

<b>Verde della chiesa (campetto della parrocchia)</b>	
<b>Ubicazione</b>	Al centro del paese annesso alla parrocchia
<b>Acclività</b>	Area pianeggiante
<b>Accessibilità</b>	Discreta
<b>Forma</b>	Quadrangolare
<b>Dimensione (mq)</b>	2147
<b>Copertura vegetale</b>	Campetto di calcetto in terra battuta
<b>Attrezzature</b>	Annesso chiesa
<b>Utilizzazione del verde</b>	Campetto di calcetto
<b>Promiscuità con altri usi</b>	Sport ( calcetto)
<b>Raggio di influenza</b>	Tutto il centro abitato

<b>Nuovo giardino attrezzato con giochi</b>	
<b>Ubicazione</b>	Nord est del paese
<b>Acclività</b>	Leggermente in pendenza
<b>Accessibilità</b>	Buona
<b>Forma</b>	Trapezoidale
<b>Dimensione (mq)</b>	4243
<b>Copertura vegetale</b>	Prato
<b>Attrezzature</b>	Giochi per bambini
<b>Utilizzazione del verde</b>	Buona
<b>Promiscuità con altri usi</b>	Viabilità carrabile privata
<b>Raggio di influenza</b>	Tutto il centro abitato

<b>Campo polivalente</b>	
<b>Ubicazione</b>	Nord del paese
<b>Acclività</b>	Area pianeggiante
<b>Accessibilità</b>	Discreta
<b>Forma</b>	Quadrangolare
<b>Dimensione (mq)</b>	11536
<b>Copertura vegetale</b>	Prato
<b>Attrezzature</b>	Campo di calcetto e tennis
<b>Utilizzazione del verde</b>	Sport
<b>Promiscuità con altri usi</b>	Nessuna
<b>Raggio di influenza</b>	Tutto il centro abitato

<p><b>Valutazioni sul verde pubblico</b></p> <p><b>Si rileva una buona presenza di aree destinate a verde pubblico ( 6552mq. per 7mq/ab)</b></p>
--

<b>Principali parcheggi pubblici</b>	<ul style="list-style-type: none"> <li>- Parcheggio zona Le Lucole</li> <li>- Parcheggio centrale di Via Piana</li> <li>- Parcheggio di via Parga estremo sud del paese</li> </ul>
--------------------------------------	--

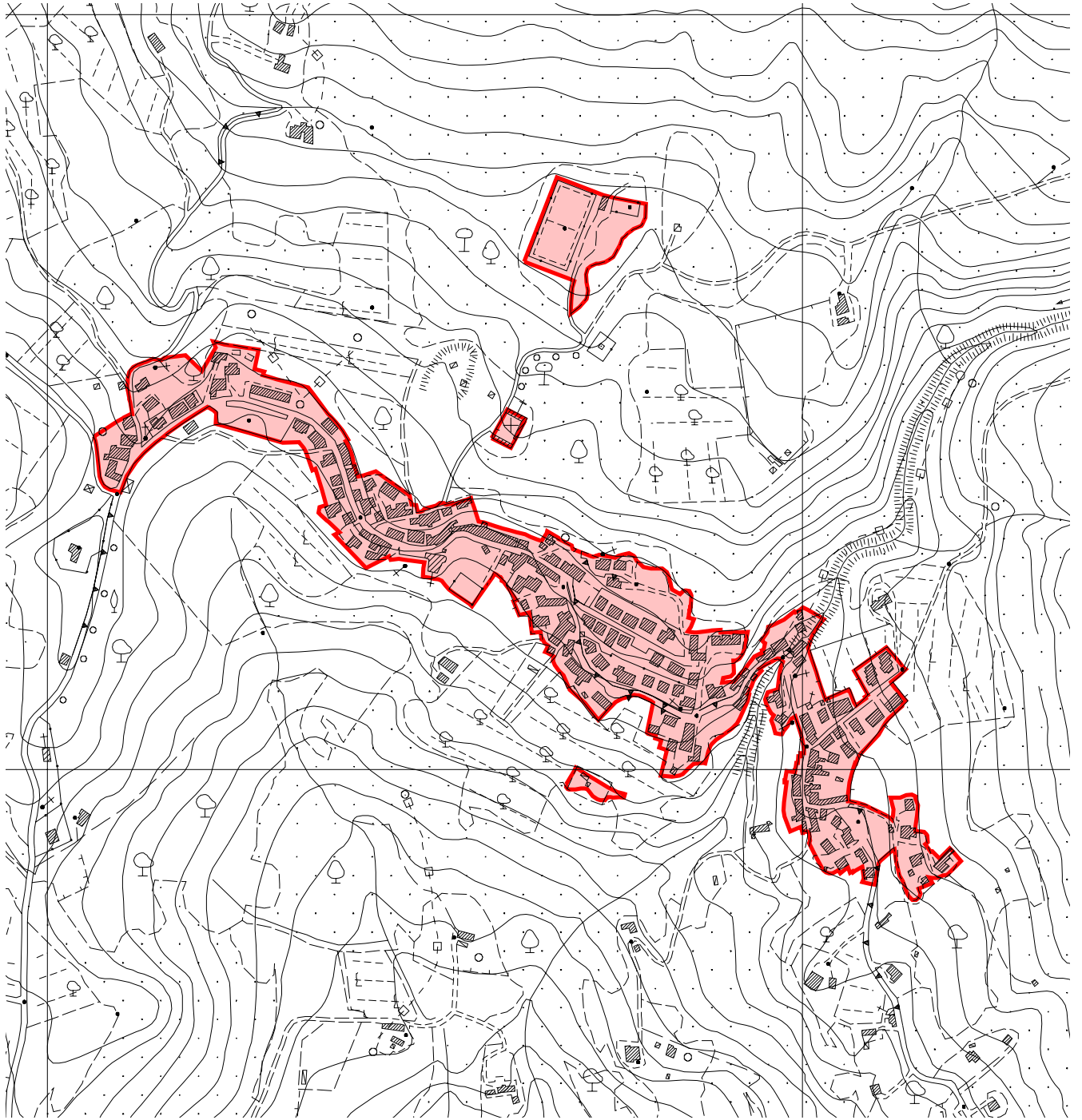
<b>Parcheggio zona Le Lucole</b>	
<b>Posti auto (n.)</b>	Circa 120
<b>Utilizzazione</b>	Residenti
<b>Accessibilità a mezzi di trasporto</b>	Buona
<b>Recettività in funzione alla domanda</b>	Sovradimensionato utilizzato anche come parcheggio autobus SITA

<b>Parcheggio su via Piana</b>	
<b>Posti auto (n.)</b>	24
<b>Utilizzazione</b>	Residenti
<b>Accessibilità a mezzi di trasporto</b>	Buona
<b>Recettività in funzione alla domanda</b>	Per la sua posizione centrale è ampiamente utilizzato

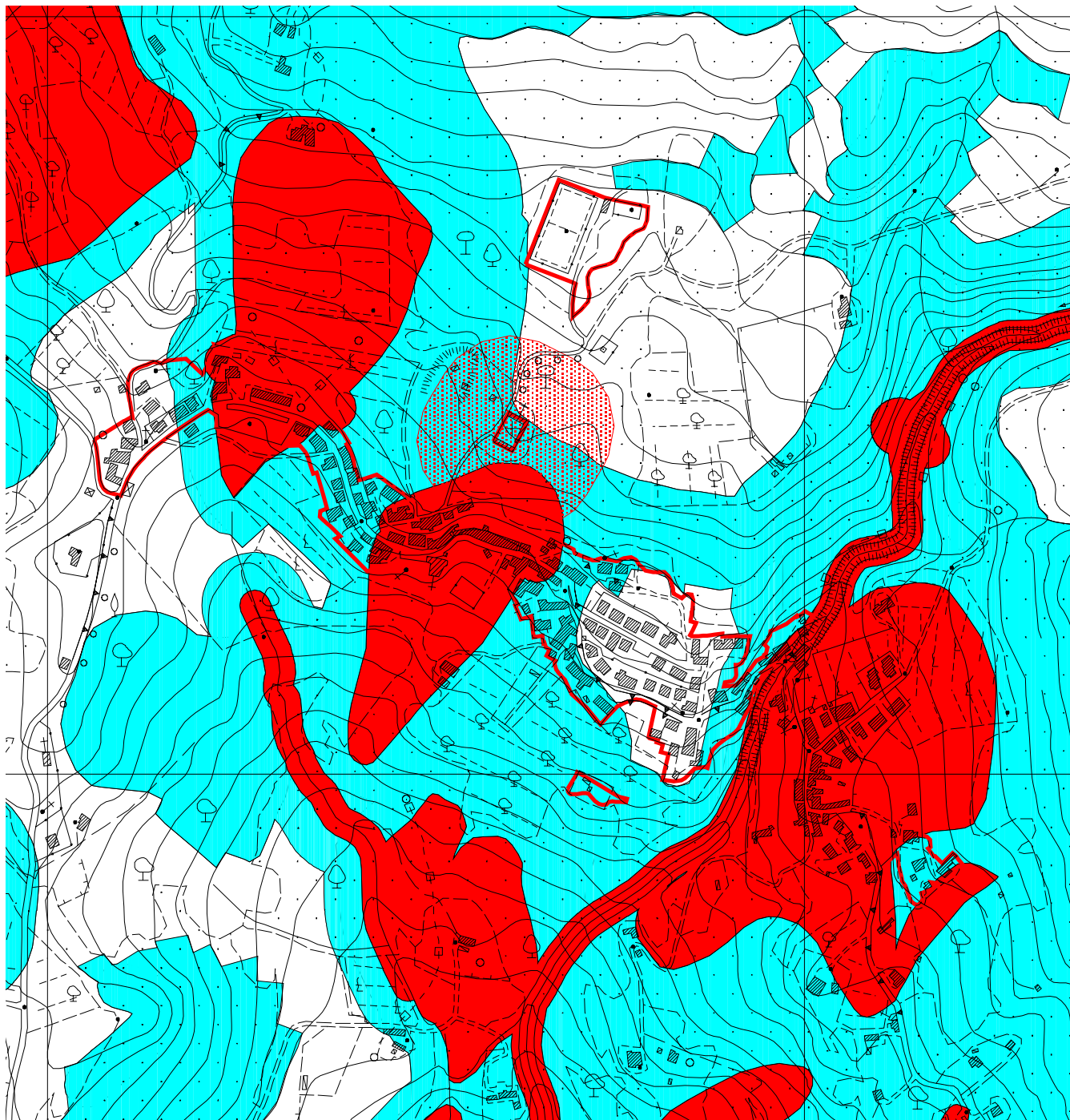
<b>Parcheggio su Via Parga (zona sud)</b>	
<b>Posti auto (n.)</b>	30
<b>Utilizzazione</b>	Residenti
<b>Accessibilità a mezzi di trasporto</b>	Buona
<b>Recettività in funzione alla domanda</b>	Ampiamente utilizzato anche dagli autobus





**Valutazioni sui parcheggi**  
Sono presenti 4565 mq di parcheggio per un valore di 5,2 mq/ab, ma i cittadini continuano a parcheggiare le auto lungo via Piana, in corrispondenza del circolo ARCI dove sono situate le principali attività; sfruttando poco il grande parcheggio in località Le Lucole.

# Santa Brigida



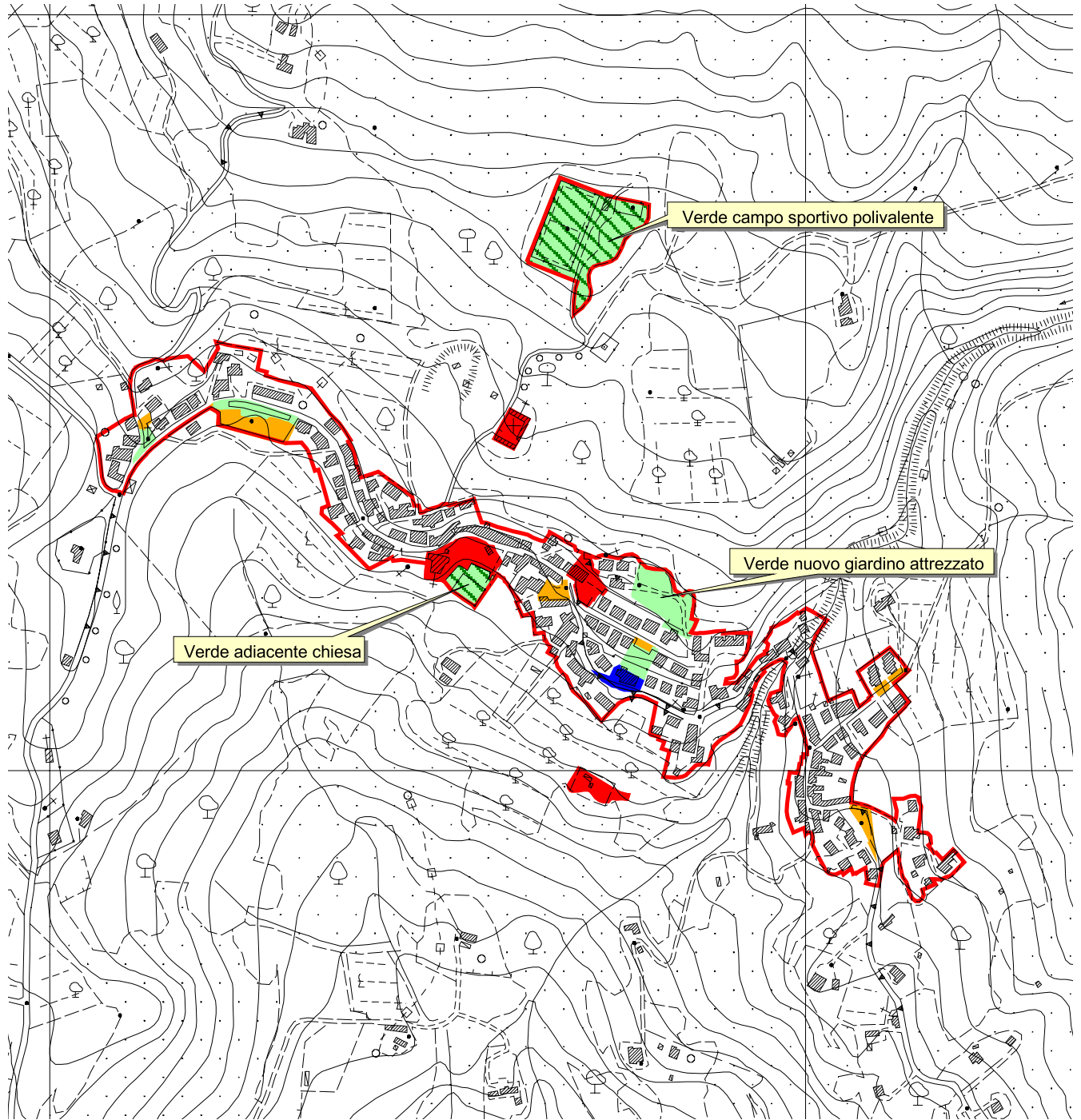
Inquadramento



-  Rispetto cimiteri
-  Pericolosità idraulica elevata
-  Pericolosità geologica media
-  Pericolosità geologica elevata

**Pericolosità idraulica di grado 4, geologica di grado 3 e 4 e fascia di rispetto dei cimiteri.**

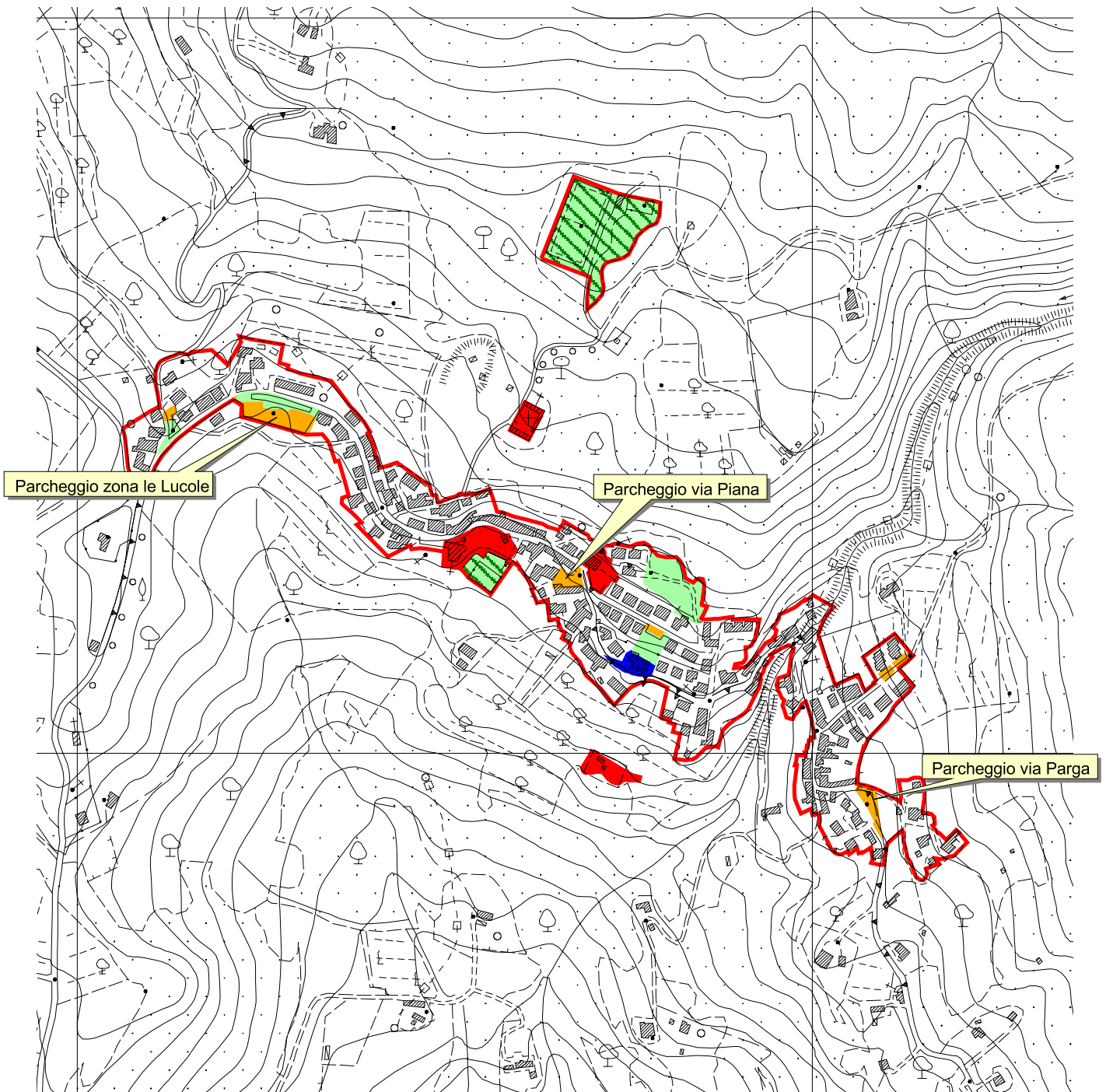
# Verde pubblico



## Standard

-  Attrezzature
-  Parcheggi
-  Scuole
-  Verde
-  Verde per lo sport

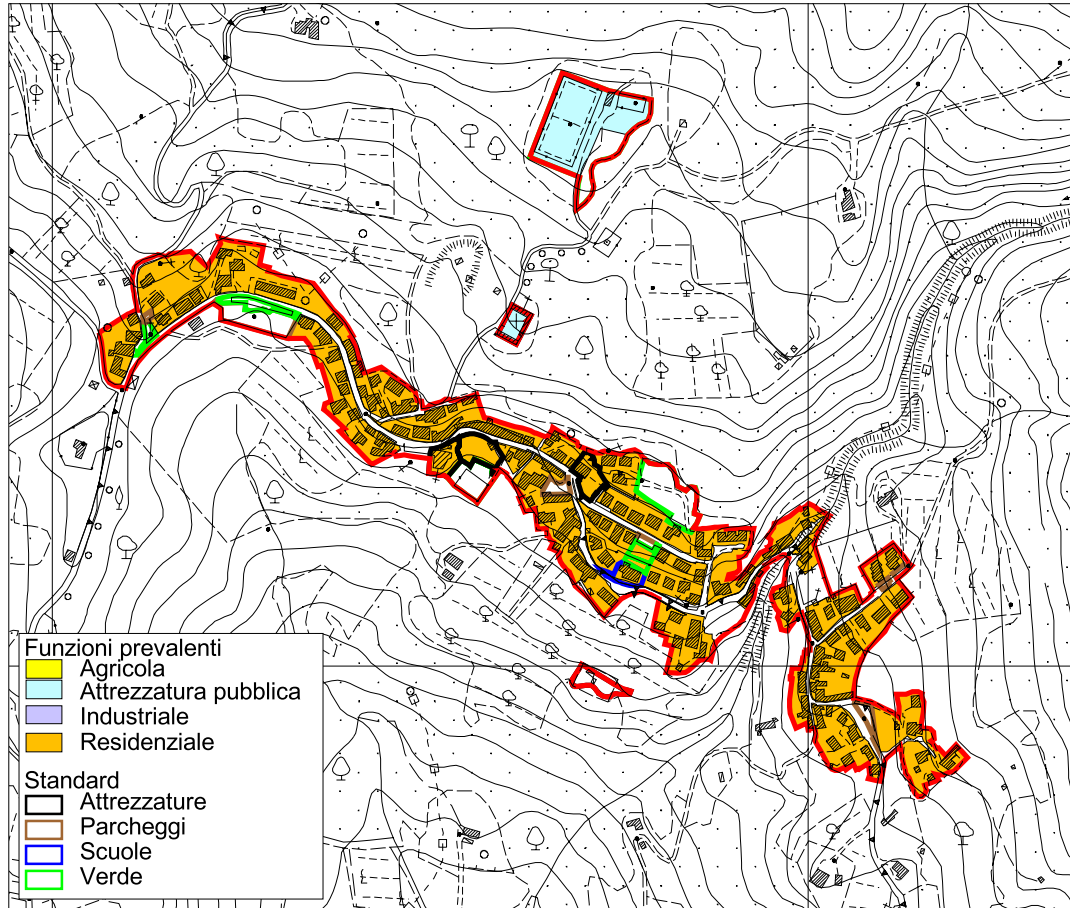
# Principali parcheggi pubblici



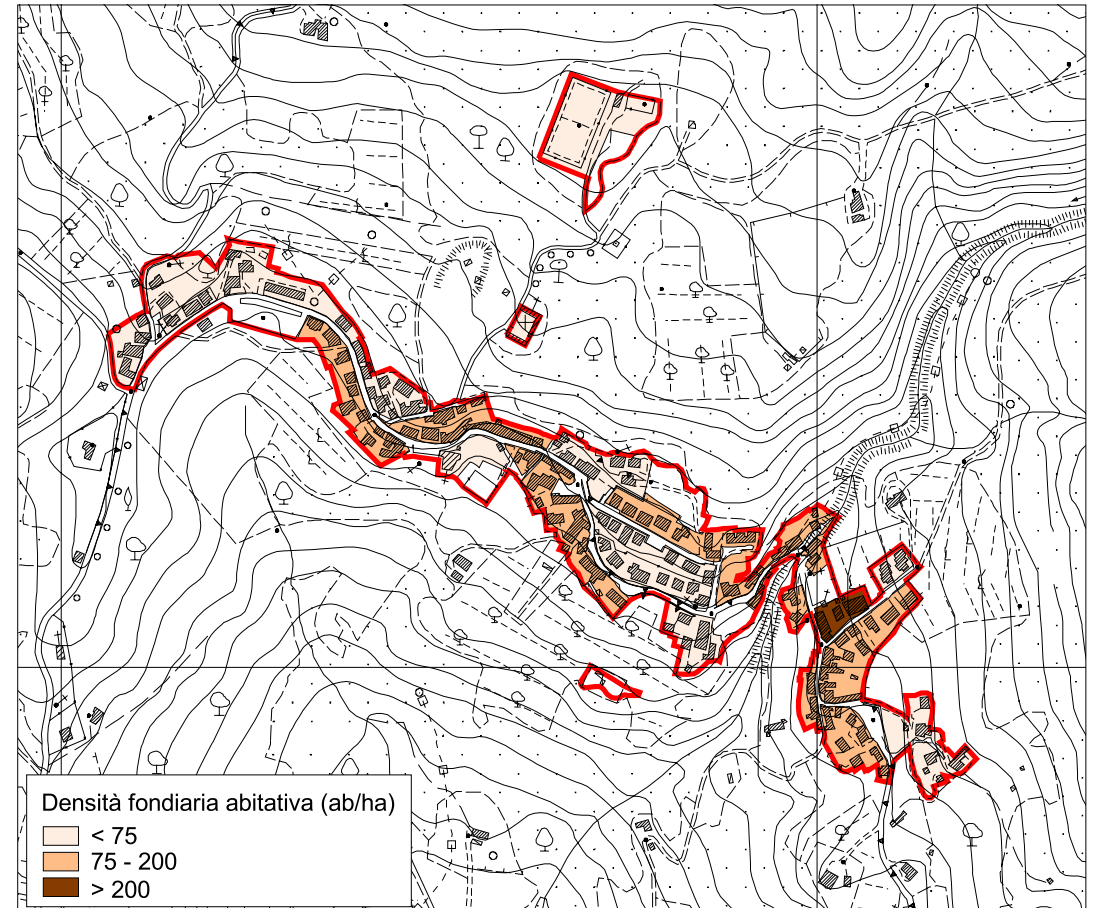
- |                    |
|--------------------|
| Standard           |
| Attrezzature       |
| Parcheggi          |
| Scuole             |
| Verde              |
| Verde per lo sport |

**Parcheggi pubblici**

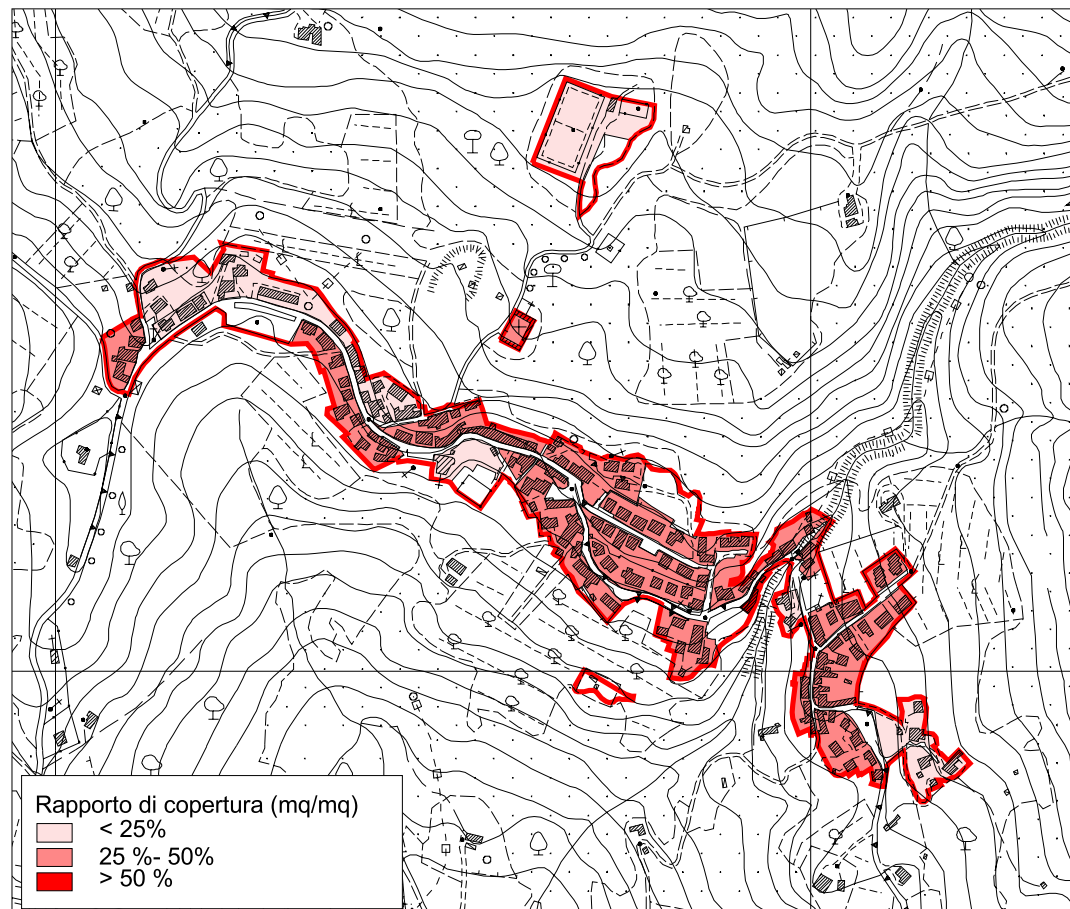
# Santa Brigida



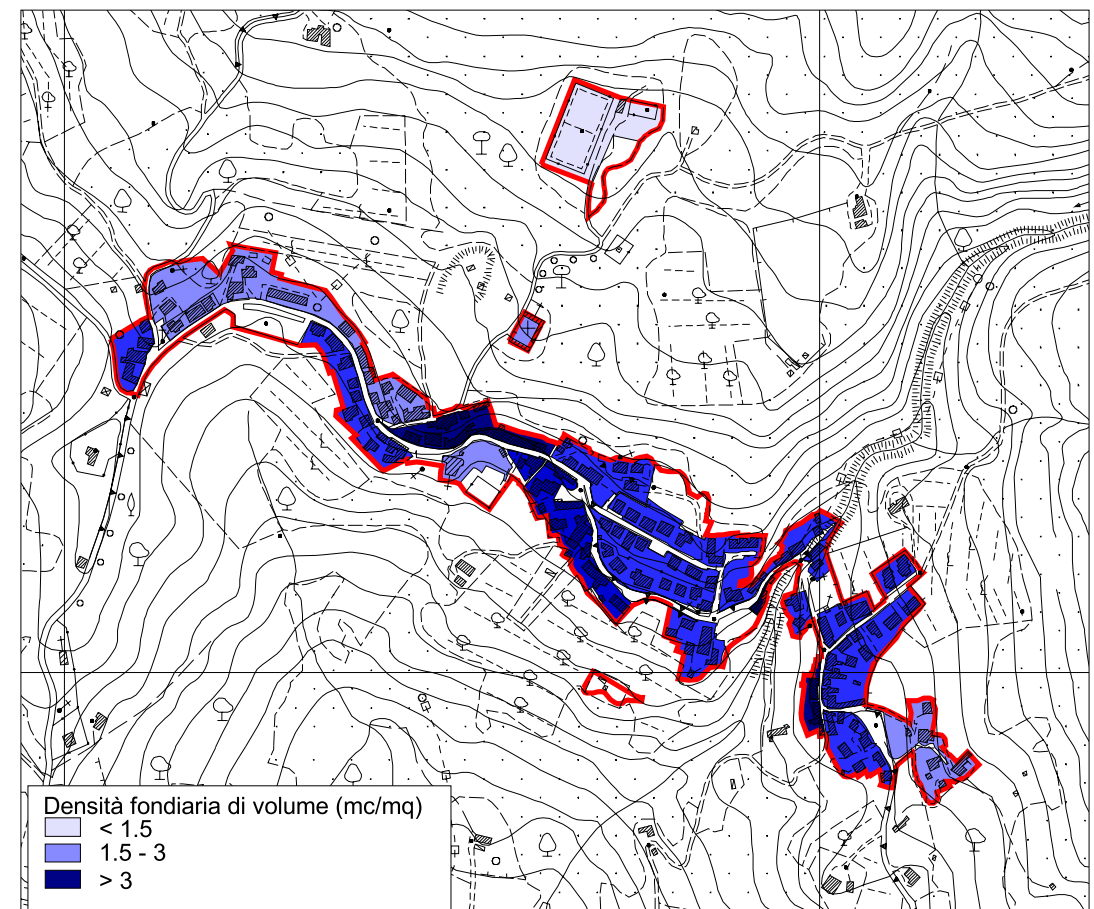
Tav.1: Analisi delle funzioni



Tav.2: Densità fondiaria abitativa



Tav.3: Rapporto di copertura



Tav.4: Densità fondiaria di volume