

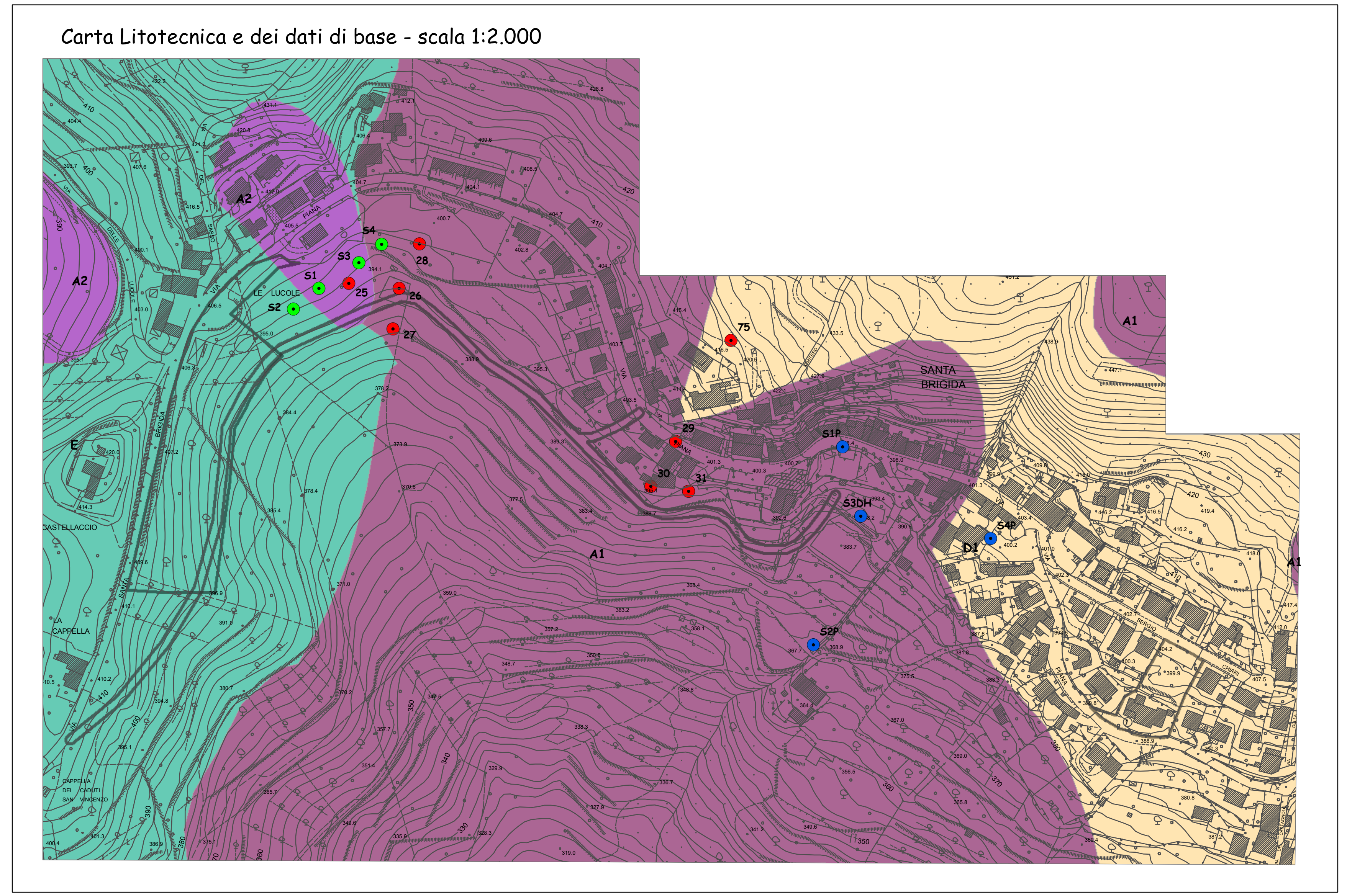
Chimere

- Calini detritici: depositi a litologia variabile
- Faglia
- Faglia incerta
- Strati dritti con indicazione dell'inclinazione

UNITA' SUBLIGURI

- SEN - ARENARIE DI MONTE SENARIO. Arenarie quarzose - feldspatiche tipo "Macigno", ma in genere più grossolane e contenenti cristalli di quarzo, micascisti, fillosi, calcari.
- SNE - CALCAREE E BRECCIOLE DI MONTE SENARIO. Breccie e calcareniti con sili, argillificati e calcari marnosi. Formano la base stratigrafica delle Arenarie di Monte Senario.

Interventi SB5, SB9 e corridoio pedociclabile



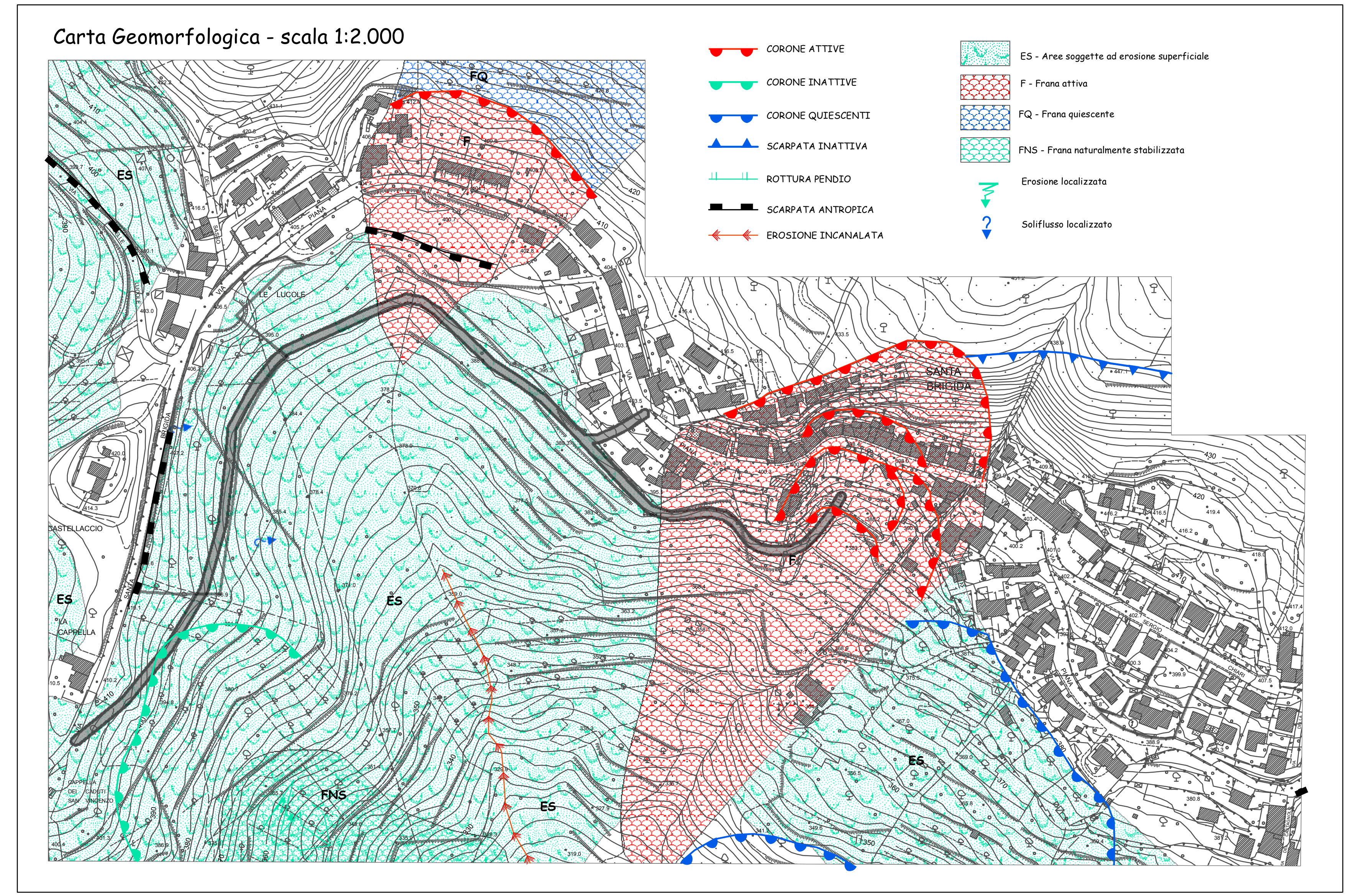
TERRENI DEPOSITIVI ELUVIO/COLLUVIALI E ACCUMULI DI FRANA

- A1 - Materiali costituiti da elementi lapidei di pezzature varie in matrice prevalentemente siliceo-sabbiosa.
- A2 - Materiali costituiti da elementi lapidei di pezzature varie in matrice prevalentemente siliceo-argillosa.

SUCCESSIONI CON ALTERNANZE DI LITOTIPI LAPIDEI ED ARGILLOSI

- D1 - Rocce stratificate e strutturalmente ordinate costituite da alternanza di litotipi lapidei arenacei prevalenti e litotipi argillico-illitici.
- E - Rocce stratificate e strutturalmente ordinate costituite da alternanza di litotipi lapidei calcarei, calcareo-marnosi e calcarenitici con litotipi argillificati e marnosi.

● Sondaggio a carotaggio continuo da Piano Strutturale
Compendio geognostico di supporto alla Lottizzazione Le Lucole - Letto - dicembre 2003
● Sondaggio a carotaggio continuo
Compendio geognostico 2006
● Sondaggio a carotaggio continuo strumentato a con piezometro o con tubazione per prov. Down Hole



CORONE ATTIVE

CORONE INATTIVE

CORONE QUIESCENTI

SCARPATA INATTIVA

SCARPATA ANTROPICA

EROSIONE INCANALATA

ES - Aree soggette ad erosione superficiale

F - Frana attiva

FQ - Frana quiescente

FNS - Frana naturalmente stabilizzata

Erosione localizzata

Sifluso localizzato

COMUNE DI PONTASSIEVE
PROVINCIA DI FIRENZE

Indagini Geologiche

INDAGINI GEOLOGICO TECNICHE DI SUPPORTO ALLA VARIANTE AL REGOLAMENTO URBANISTICO DENOMINATA "2° REGOLAMENTO URBANISTICO"

D.P.R.G.R. 27 aprile 2007, n°26/R

CARTOGRAFIE TEMATICHE COMPARTO " SCUOLA DI S. BRIGIDA " - SB5 COMPARTO " LE LUCOLE " - SB9 (U.T.O.E. MOLINO DEL PIANO)

CARTE GEOLOGICA - LITOTECNICA - GEOMORFOLOGICA - DELLE PENDENZE - IDROGEOLOGICA

Elaborato f.18a

Il professionista incaricato:
Prof. Geol. Eros Aiello
con:
Dott. Geol. Gabriele Grandini

Febbraio 2009

ASSOCIAZIONE PROFESSIONALE
Via A. dei Castagni, 8 - 50125 Firenze
Tel. e Fax 055.571393 - 575954

