



COMUNE DI PONTASSIEVE
 PROVINCIA DI FIRENZE
 AREA GESTIONE DEL TERRITORIO
 SERVIZIO ASSETTO DEL TERRITORIO



PIANO STRUTTURALE

Mauro Perini, Sindaco
 Moritz Gabrielli, Assessore all'Urbanistica

UFFICIO DI PIANO

Vicco De Luca, Consulente generale
 Alberto Bondi, Dirigente responsabile
 Elisa Spioroni, Coordinatrice dell'Ufficio di Piano
 Fabio Incalciata, Garante dell'informazione

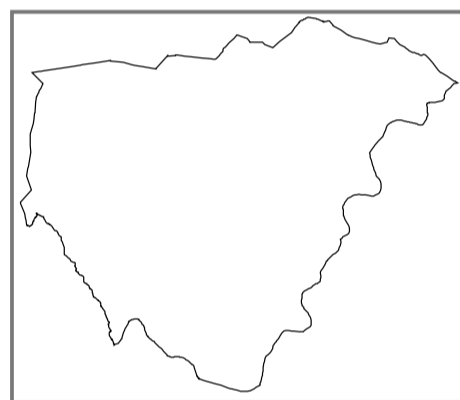
COLLABORATORI: Fabio Celi, Clavioleto Maria, Anna Maria Riccardi Mauri, Gabriele Fiorini, Francesca Procci, Giorgio Volpi
 CONSULENTI: Luigi Scano, normative; Georg Josef Frisch, urbanistica; Antonio Di Gennaro, agricoltura; Ambiente Italia Sr, valutazioni ambientali;
 Csa Sr, economia e statistica; Geo Eco Progetti, geologia; Nemo Sr, esperti naturalistici; Tagco Coop Sr, trasporti

OGGETTO:
UNITA' TERRITORIALI ORGANICHE ELEMENTARI

SCALA: **1:25000**

ADOZIONE D.C.C. n°
 del
 APPROVAZIONE D.C.C. n°
 del
12.1

DATA:
16 GENNAIO 2003



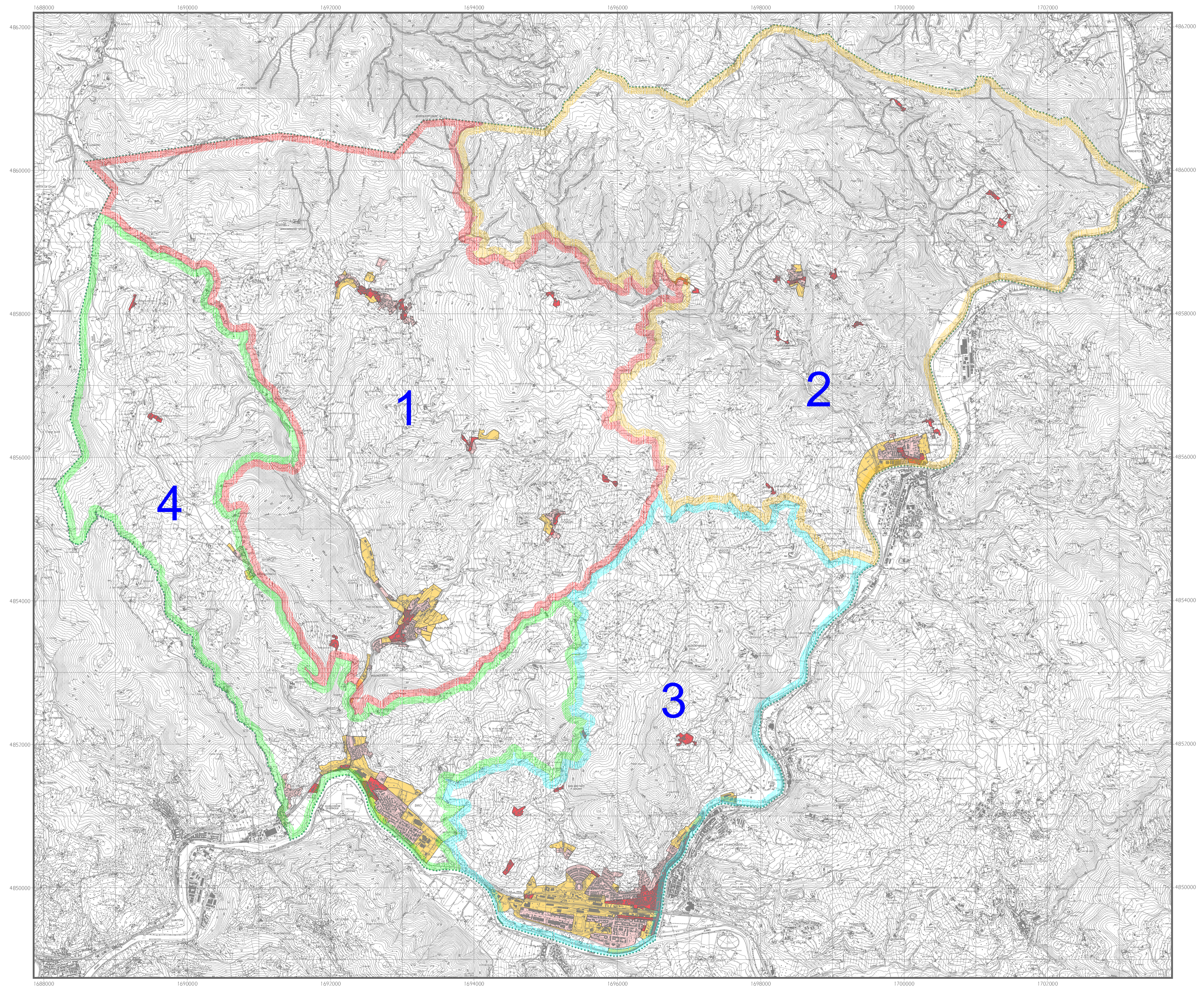
LEGENDA

UTOE

1	Molino del Piano	Ha. 3764	Ab. 3409
2	Montebonello	Ha. 3696	Ab. 2113
3	Pontassieve	Ha. 1895	Ab. 10818
4	Sieci	Ha. 2081	Ab. 4220

SUBSISTEMI INSEDIATIVI

(Light pink)	subsistema a organizzazione morfologica da mantenere
(Yellow)	subsistema a organizzazione morfologica da trasformare
(Red)	subsistema storico



0 500 1000 Meters



Coordinate plane N.E. riferite al fuso Ovest del sistema nazionale, rappresentate nella proiezione Gauss-Krüger

Cartografia di base: Carta Tecnica Regionale 1:10.000 - Regione Toscana - 1998