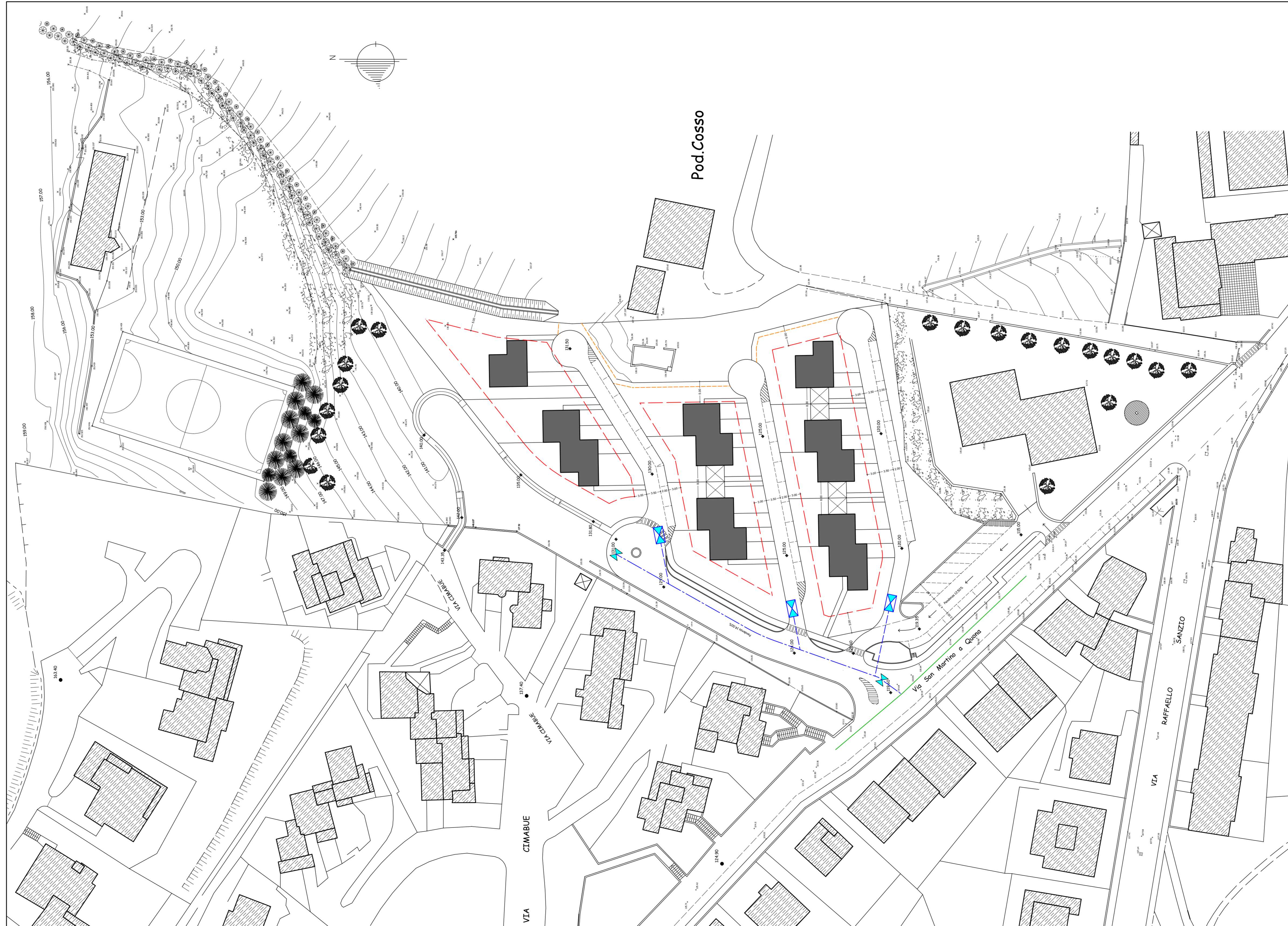


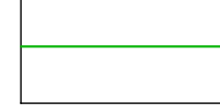
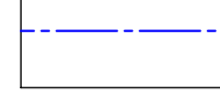
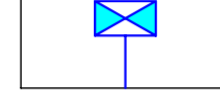
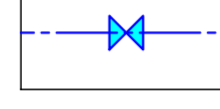
COMUNE DI PONTASSIEVE

PIANO ATTUATIVO AI SENSI DELL'ART.65 LR 1/2005
E ARTT.62-63 DEL REGOLAMENTO URBANISTICO
DEL COMPARTO DENOMINATO "IL COSSO P-10"
POSTO NEL CAPOLUOGO, VIA S. MARTINO A QUONA

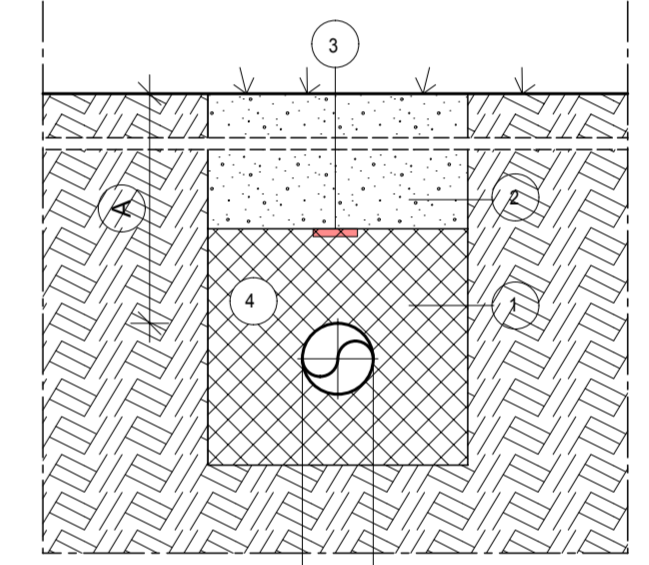
COMMITTENTE: AZIENDA AGRICOLA BALBI		DATA: 13 ottobre 2016
TAV. OU-6	OGGETTO: PLANIMETRIA GENERALE STATO DI PROGETTO CON SCHEMA TOSCANA ENERGIA	SCALA: 1:500
 ARCHITETTURA - INGEGNERIA IMPIANTISTICA - CONSULENZE <small>Via Areolina 2/g 50065 Pontassieve (PI) tel. 055 8367114 Fax 055 8367174 - e-mail: info@studiotecnicoassociato.it C.F. / P.IVA 03470080486</small>		PROGETTISTA: Architetto Laura Bati Architetto Monica Bati
COLLABORATORI: Geom. Simone Raggioli		
N.	REVISIONI	FIRMA DATA



LEGENDA

- GAS**
-  LINEA GAS ESISTENTE
 -  LINEA GAS DI PROGETTO COSTITUITO DA TUBAZIONE DE 90/125 PEHD MPA (prex 0.5 bar MPA) CONFORME ALLE NORME UNI-ISO 4437 s.d.r. 17.6
 -  GRUPPO CONTATORI GAS CON STACCHI COSTITUITI DA TUBAZIONI IN PEAD MPA DE 32
 -  VALVOLA DI SEZIONAMENTO

Sezione tipo installazione tubazioni



- A = 80cm. SOTTO SEDE STRADALE
- A = 60cm. SOTTO ALTRE SEDI
- D = DIAMETRO ESTERNO TUBAZIONE
- 1 = RIEMPIMENTO IN SABBIA (SOTTO TUBO PRESSATA SOPRA E DI LATO AL TUBO LEGGERMENTE PRESSATA)
- 2 = STRATO PROTETTIVO DI RIEMPIMENTO CON MATERIALE DI SCARICO (ESCLUSO SASSI E PIETREME) - IN CASO DI SEDE STRADALE RIEMPIMENTO CON MATERIALE ARIDO COMPATTATO
- 3 = NASTRO DI SEGNALAZIONE PERCORSO TUBAZIONE GAS POSATO A CIRCA 300mm. SOPRA LA TUBAZIONE
- 4 = TUBAZIONE DI ADDUZIONE GAS M.P.

20 D 20